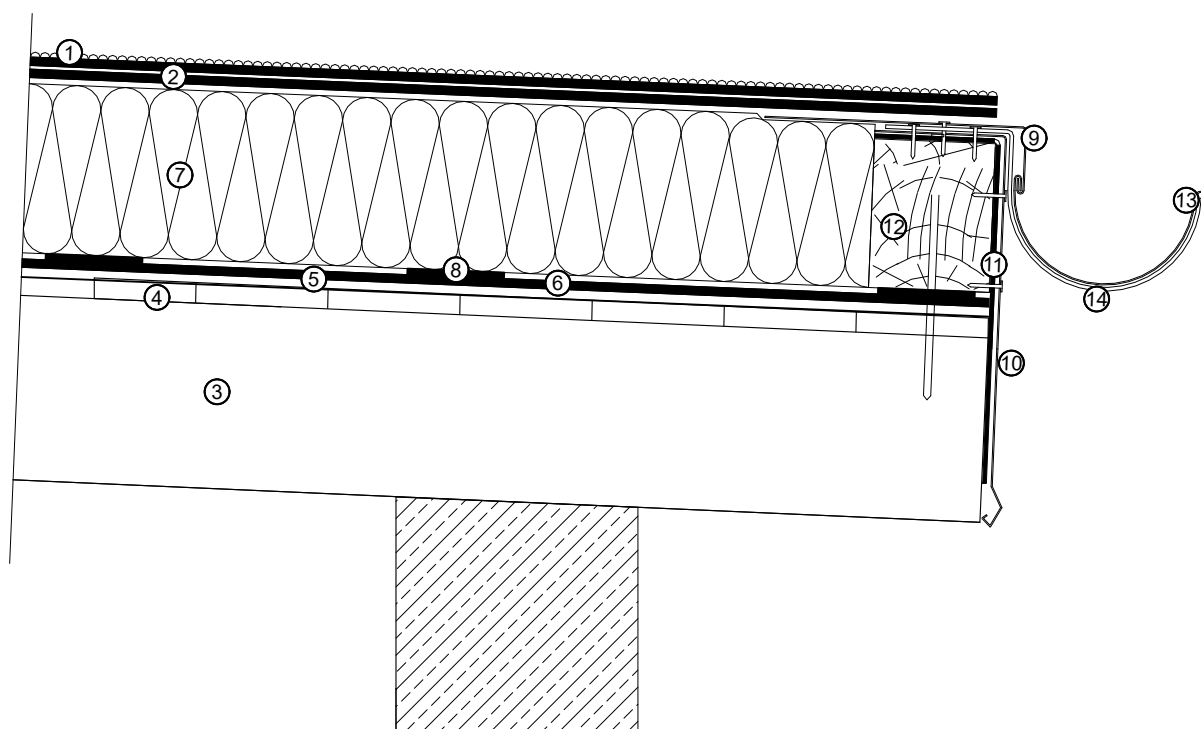


Szczegół - okap z rynną



- 1 - papa wierzchniego krycia
- 2 - papa podkładowa
- 3 - belka drewniana
- 4 - deskowanie
- 5 - istniejącą papę pokryć warstwą gruntującą
- 6 - paroizolacja
- 7 - styropapa
- 8 - klej bitumiczny
- 9 - obróbka blacharska - pas nadrynnowy
- 10 - obróbka blacharska - pas podrynnowy
- 11 - warstwa odcinająca
- 12 - belka oporowa
- 13 - rynna
- 14 - hak rynnowy

Biuro projektowe INSTAL-SAN Mateusz Ożga ul. Równoległa 12/3, 58-310 Szczawno-Zdrój tel. 722-371-666				
Inwestor: Wspólnota Mieszkaniowa ul. Piotra Skargi 32 58-300 Wałbrzych			Obiekt: Budynek wielorodzinny ul. Piotra Skargi 32, 58-300 Wałbrzych dz. nr 286/13 obręb nr 33 Podgórze	
Temat: "Remont elewacji z dociepleniem ścian, wykonanie izolacji ścian piwnicznych oraz docieplenie stropów "			Stadium: PT	Branża: AB
Projektant: mgr inż. arch. Janusz Kowalczyk Upr. nr 57/Ww/72			Tytuł rysunku: PRZEKRÓJ PRZEZ STROPODACH	
Asystent: inż. Mateusz Ożga			Skala: ---	
			Nr rys. 6	